



АДМИНИСТРАЦИЯ ГОРОДА ПЕРМИ
ДЕПАРТАМЕНТ ЗЕМЕЛЬНЫХ ОТНОШЕНИЙ

РЕШЕНИЕ

о размещении объектов № 21-01-44-816 от 02 ИЮЛ 2021

г. Пермь, ул. Сибирская, 15

Департамент земельных отношений администрации города Перми в соответствии с пунктом 3 статьи 39.36 Земельного кодекса Российской Федерации, Положением о порядке и условиях размещения объектов на землях или земельных участках, находящихся в государственной или муниципальной собственности, на территории Пермского края без предоставления земельных участков и установления сервитутов, публичного сервитута, утвержденным постановлением Правительства Пермского края от 22.07.2015 г. № 478-п, заявлением от 23 июня 2021 г. № 21-01-06-10211

разрешает ООО «СЗ «КОМПАС» (ИНН 5904385057, ОГРН 1205900024087, местонахождения: 614015, Пермский край, г. Пермь, ул. Николая Островского, д. 44А, офис 12)

размещение объекта: проезды, в том числе вдольтрассовые, и подъездные дороги, для размещения которых не требуется разрешения на строительство

способ размещения объекта: наземный

на землях: государственная собственность на которые не разграничена

на срок: 11 месяцев

местоположение: севернее земельного участка кадастровым номером 59:01:0000000:78957, расположенного по адресу: г. Пермь, Индустриальный район, ул. шоссе Космонавтов, д. 309а

Территория, согласно схеме, расположена в зонах с особыми условиями использования территорий: охранный зона коммунальных тепловых сетей, приаэродромная территория аэродрома аэропорта Большое Савино.

ОАО «МРСК Урала»:

1. Соблюдать Правила охраны коммунальных тепловых сетей, утвержденные Приказом Министерства архитектуры, строительства и жилищно-коммунального хозяйства Российской Федерации от 17.08.1992 № 197 «О типовых правилах охраны коммунальных тепловых сетей».

2. Соблюдать Правила использования воздушного пространства, установленные постановлением Правительства Российской Федерации от 11 марта 2010 г. № 138 «Об утверждении Федеральных правил использования воздушного пространства Российской Федерации».

Приложение: схема предполагаемых к использованию земель или части земельного участка (на 1 л. в 1 экз.).

И.о. заместителя главы
администрации города Перми – начальника
департамента земельных отношений
администрации города Перми



Е.Н. Гонцова

Схема предполагаемых к использованию земель или части земельного участка

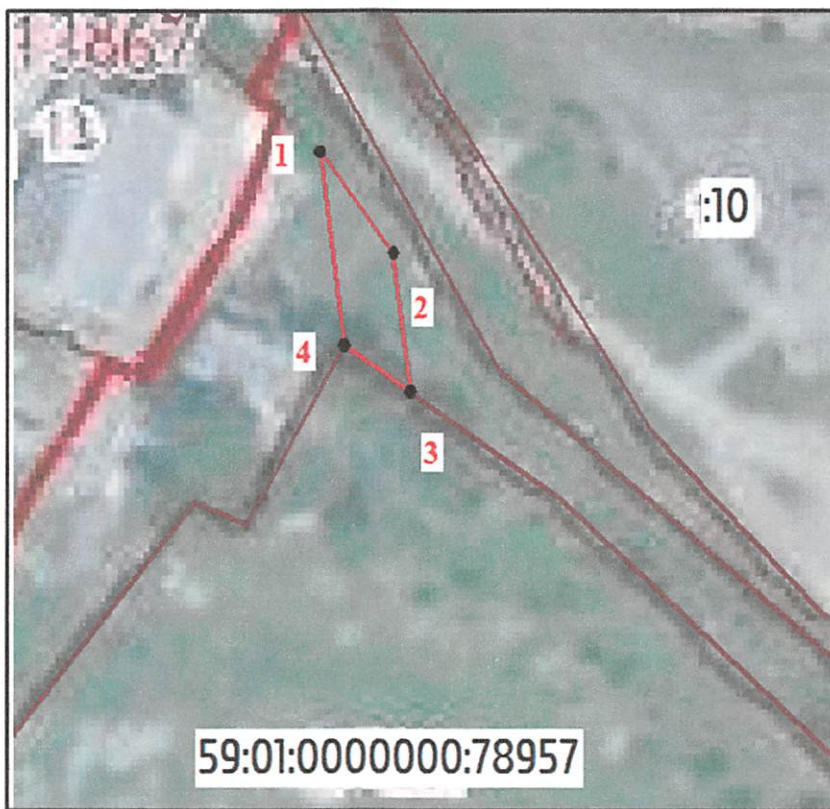
Объект: Проезды, в том числе вдольтрассовые, и подъездные дороги, для размещения которых не требуется разрешения на строительство.

Местоположение: севернее земельного участка с кадастровым номером 59:01:0000000:78957 расположенного по адресу: Пермский край, город Пермь, Индустриальный район, шоссе Космонавтов, 309а

Площадь земель или части земельного участка, кв.м: 177 кв.м

Категория земель: земли населенных пунктов

Вид разрешенного использования: _____



Масштаб 1:1000

Описание границ смежных землепользователей:

от 1 точки до 2 точки неразграниченные земли

от 2 точки до 3 точки неразграниченные земли

от 3 точки до 4 точки 59:01:0000000:78957

от 4 точки до 1 точки неразграниченные земли

Каталог координат, м

№	X, м	Y, м
1	512504,38	2225750,38
2	512491,06	2225760,06
3	512472,66	2225762,32
4	512478,86	2225753,51

Условные обозначения:

- границы земельного участка внесенные в ГРН
- предполагаемые границы земельного участка
- :3У1 — условные номер предполагаемого земельного участка
- 4410114 — кадастровый номер квартала
- :6 — кадастровый номер земельного участка

Заявитель: _____

 (подпись, расшифровка)

МП
 (для юридических лиц
 и индивидуальных предпринимателей)

Верно